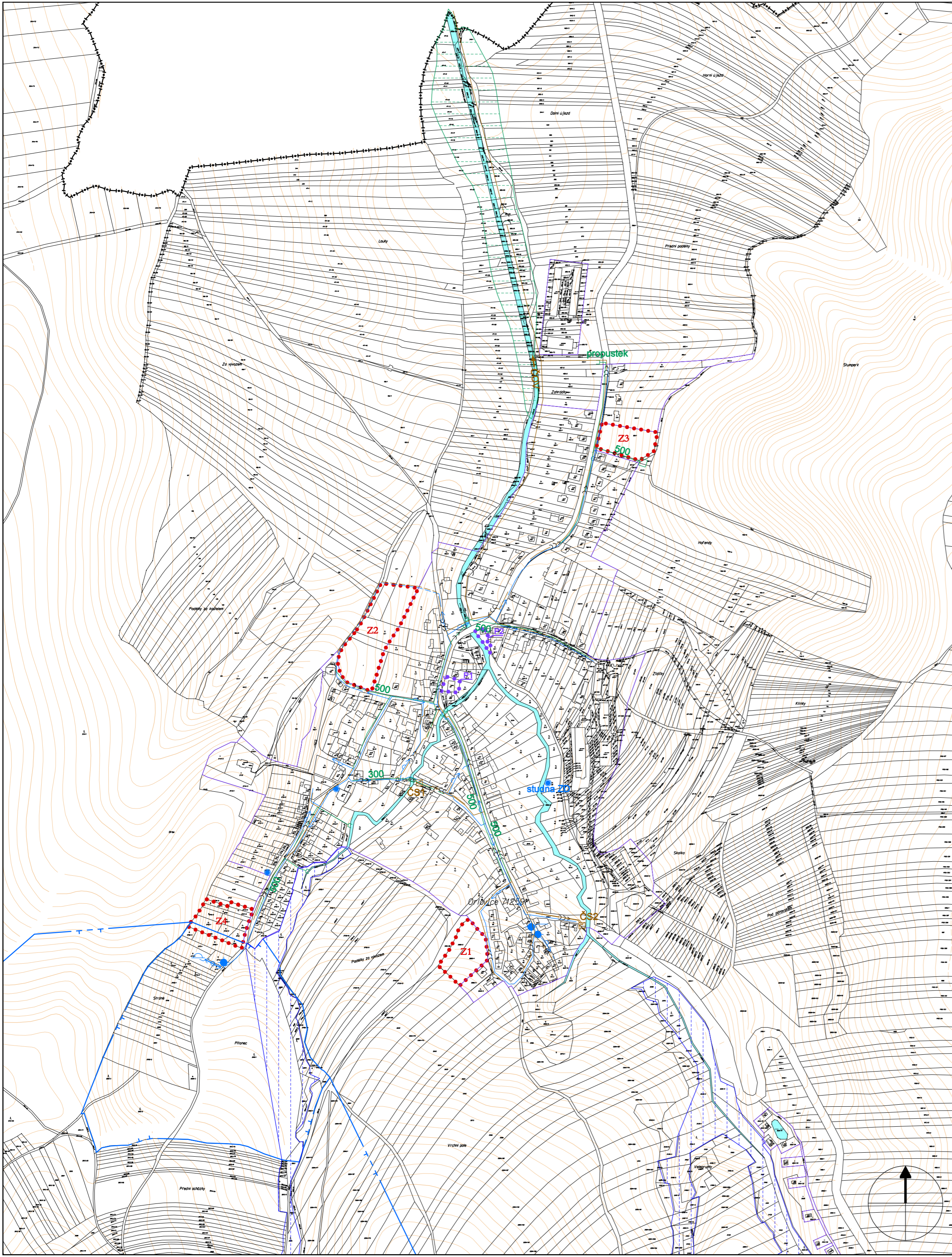


ORLOVICE

ÚZEMNÍ PLÁN - ÚPLNÉ ZNĚNÍ PO ZMĚNĚ Č. 1



	hranice katastrálních území
	zastavěné území k 24. 7. 2019
	zastavitelné plochy
	plochy přestavby
	stav
	návrh
ZÁSOBOVÁNÍ VODOU	
	vtř
	studna
	vodojem
	vodovodní řad
	vodovodní řad - obsluha plochy Z2
	ochranné pásmo vodního zdroje II. stupně vnitřní
	ochranné pásmo vodního zdroje II. stupně vnější

ODKANALIZOVÁNÍ	
	dešťová kanalizace
	lapač splavenin
	splašková kanalizace
	splašková kanalizace - obsluha plochy Z2
	hlavní kanalizační sběrač splaškové kanalizace
	vtok
	vyústění
	čerpací stanice

Poznámka:
Ochranné pásmo kanalizace je 1,5 m na obě strany od vnějšího líce potrubí.

POVRCHOVÉ VODY	
	vodní plocha
	vodní tok
	stavby hrazení bystřin a strží
	revitalizace Medlovického potoka

ZÁZNAM O ÚČINNOSTI

Dokumentaci vydalo:	Zastupitelstvo obce Orlovice
Pořadové číslo poslední změny:	Změna č. 1
Datum nabytí účinnosti poslední změny:	
Pořizovatel:	Městský úřad Vyškov Odbor územního plánování a rozvoje
Oprávněná úřední osoba pořizovatele:	
Jméno a příjmení:	Ing. arch. Jiří Plášil
Funkce:	vedoucí odboru
Podpis:	
Otisk úředního razítka:	

Obec: Orlovice	Pořizovatel: Městský úřad VYŠKOV	Kraj: Jihomoravský	Datum: 04/2020	1:5 000
TECHNICKÁ INFRASTRUKTURA - VODOVOD A KANALIZACE				4