

OZNÁMENÍ O MOBILNÍM SVOZU ODPADŮ

OBEC

ORLOVICE

DNE 9.5.2026 8⁰⁰-8³⁰

MÍSTO AUTOBUSOVÁ
ZASTÁVKA

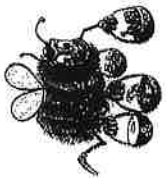
NA TOTO MÍSTO MŮŽETE ODEVZDAT
VYSLOUŽILÁ ELEKTROZAŘÍZENÍ. ZA RECYKLACI
KOMPLETNÍCH SPOTŘEBIČŮ **OBEC NEPLATÍ**

Razítko a podpis obecního úřadu



www.elektrowin.cz

Elektrowin, a. s., Michelská 300/60, 140 00 Praha 4, tel.: 241 091 843



RESPONO, a.s. ve spolupráci s obecním úřadem pro vás zajistili

SBĚR A ODVOZ NEBEZPEČNÉHO ODPADU

A ELEKTROZAŘÍZENÍ

PROČ?

Nebezpečný odpad a elektrozařízení vyhozené do běžných popelnic a kontejnerů ohrožuje životní prostředí.

Proto jej musíme sbírat odděleně a potom odborně odstraňovat.

Co je to nebezpečný odpad?

akumulátory, plechovky od barev, barvy a ředidla, zářivky a výbojky, pesticidy, fotochemikálie, léky, lepidla, desinfekční prostředky, čisticí prostředky zaoleňované hadry, nádoby se zbytky chemikálií, vyjetý motorový a převodový olej.

Co jsou to elektrozařízení?

Chladničky, pračky, sporáky, vysavače, vrtáčky, mikrovlnné trouby, myčky, žehličky, fritovací hrnce, pily, el. sekačky, televizory, počítače, tiskárny, rádia, videa, telefony, kopírky, kamery, elektrické hračky atd. Elektrozařízení, která při svozu odevzdáte, budou bezplatně předána ke zpětnému odběru, jejich recyklaci hradí kolektivní systémy.

Sběr nebezpečného odpadu není určen pro odpad vznikající z podnikatelské činnosti

Nebezpečné odpady elektrozařízení budou odebrány vyškoleným pracovníkem a odváženy podle tohoto kalendáře:

odkud	datum	hodina
OBEC ORLOVICE autobusová zastávka	9.5.doba	8-830

Vážený občané,

mimo zde uvedený **SBĚR NEBEZPEČNÉHO ODPADU A ELEKTROZAŘÍZENÍ,** který je 2 x ročně, isme pro Vás vybudovali

SBĚRNÉ DVORY ODPADŮ

IVANOVICE NA HANĚ – Husova 27

ROUSÍNOV – Krejčířova 28

SLAVKOV u BRNA – Zlatá hora 1469

BUČOVICE – Hájecká 1180

Otevírací doba: **Po, St** 13.00 – 18.00 **So** 8.00 – 12.00

VÝŠKOV – Cukrovarská 16

Otevírací doba: **Út, Čt** 8.00 – 17.00 **So** 8.00 – 12.00

KOZLANY – Skládkra komunálního odpadu

Otevírací doba: **Po – Pá** 6.00 – 15.30

Nevíte, co se starými a nepotřebnými věcmi, jako např. ledničky, televize, nábytek, nebezpečný odpad, pneumatiky apod. v domácnostech, na půdách a dvorech?

MY VÁM PORADÍME

Naše sběrné dvory jsou připraveny je předat k ekologickému odstranění.

Při uložení odpadů na sběrných dvorech přineste s sebou **občanský průkaz.**

Sběr nebezpečného odpadu a elektrozařízení provádí ve spolupráci s obecním (městským) úřadem:

RESPONO, a.s.
Cukrovarská 486/16, 682 01 Vyškov
Tel.: 517 810 010,
e-mail: respono@respono.cz, www.respono.cz



RESPONO
děláme svět čistější